

## SSO e. V. präsentiert Gratis-Software „easy Client“: Ein Login, viele Funktionen, optimale BiPRO-Prozesse!

*Im Single Sign-On e. V. (SSO) haben sich Versicherer und Pools zusammen geschlossen, um Maklern ein einheitliches Login in ihre Extranets zu ermöglichen. Mit einer für Vermittler kostenfreien Software-Lösung ergänzt die Brancheninitiative nun ihr Angebot. Der „easy Client“ kombiniert die Vorteile der einmaligen Anmeldung über easy Login mit den Vorzügen eines einheitlichen elektronischen Daten- und Dokumentenaustauschs nach BiPRO-Norm. Der gewohnt einfache Extranet-Einstieg von easy Login wurde um einen besonders komfortablen Direkteinstieg in einzelne Portalbereiche erweitert. Über einen integrierten „Postkorb“ können Makler ihre Agenturpost bei den easy Login-Versicherern elektronisch abholen – so einfach wie mit einem E-Mail-Programm. Der „easy Client“ basiert auf dem b-tix BiPRO Client der b-tix GmbH und wird auf der DKM 2011 von easy Login erstmals öffentlich vorgestellt (Stand A13, Halle 4).*

Düsseldorf, 24. Oktober 2011 – Unabhängige Vermittler haben täglich mit unterschiedlichen Logins und Arbeitsabläufen bei den Versicherungsunternehmen zu kämpfen. Mit dem zentralen Zugang von easy Login melden sie sich nur noch einmal an und haben direkten Zugriff auf die Portale der Mitglieder des Single Sign-On e. V. In den Extranets der inzwischen neun Versicherer und eines Pools haben Vermittler Zugriff auf ihre Kunden- und Vertragsdaten, Geschäftsvorfälle sowie Schriftwechsel und können Arbeitsabläufe beim Versicherer einsehen oder auslösen.

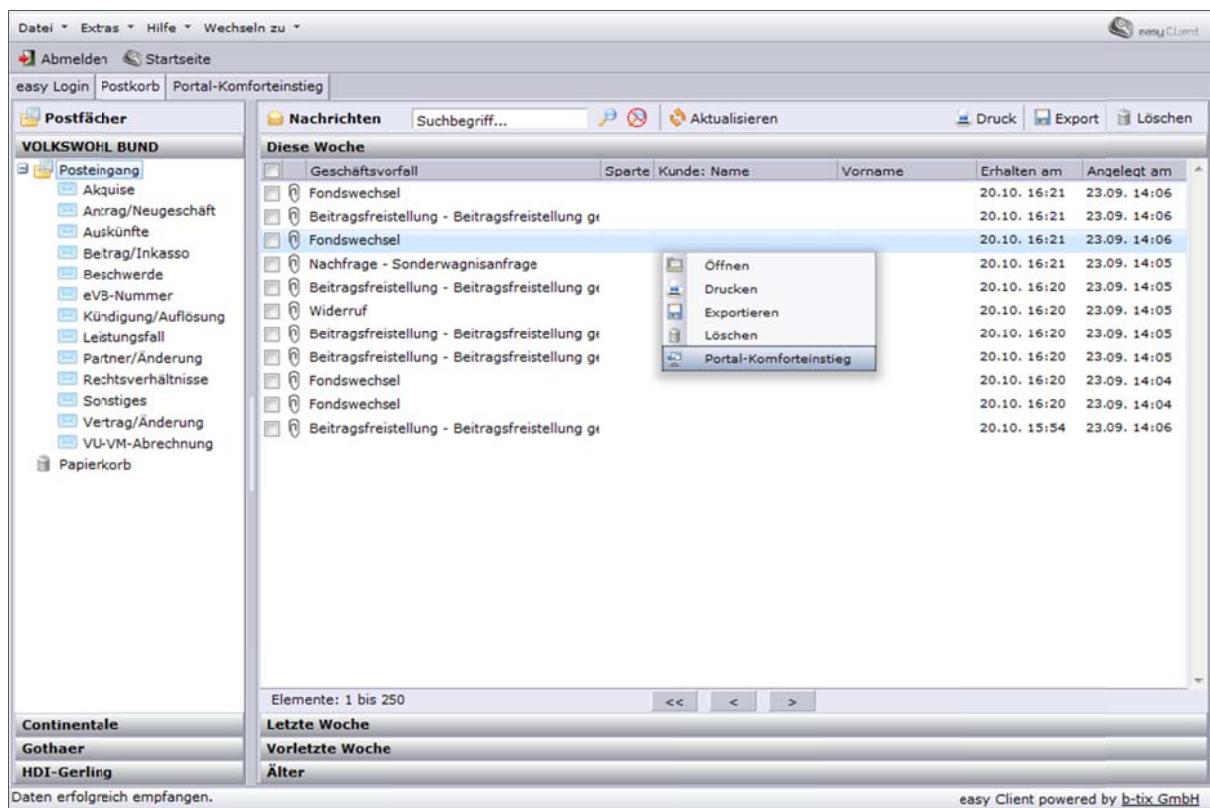
Doch trotz Single Sign-On sieht jedes Extranet anders aus, ist anders zu bedienen und bietet andere Services: Schriftwechsel und Informationen über Geschäftsvorfälle wie z. B. Kündigungen, gemeldete Schäden, ausstehende Beitragszahlungen oder durchgeführte Vertragsänderungen. All das lässt sich nur mühsam auf den eigenen PC herunterladen, verwalten oder an Mitarbeiter verteilen. Studien belegen, dass unterschiedliche Logins und Arbeitsabläufe in den Extranets der Versicherer bei unabhängigen Vermittlern zu erheblichen administrativen Aufwänden führen. Mit der Software „easy Client“ will die Brancheninitiative Single Sign-On e. V. die Arbeitsabläufe ihrer Vermittler nun weiter optimieren.



„Wir wollen unseren 9.500 Vermittlern mehr Zeit fürs Geschäft, für die Kundenberatung und -betreuung verschaffen. Deshalb unterstützen wir sie mit dem ‚easy Client‘. So bieten unsere Mitglieder ihren Vermittlern einen noch besseren Service und sorgen für schlanke Arbeitsabläufe“, sagt **Rolf Louis**, Vorstandsvorsitzender des Single Sign-On e. V.

**BiPRO-Normen und der b-tix BiPRO Client als Basis**

Der „easy Client“ basiert auf dem b-tix BiPRO Client der auf BiPRO spezialisierten b-tix GmbH und funktioniert ähnlich wie ein E-Mail-Programm. Der Vermittler holt seine Agenturpost genauso einfach und einheitlich beim Versicherer ab, wie man in Microsoft Outlook® Nachrichten von mehreren E-Mail-Adressen abrufen. Jeder easy Login-Versicherer stellt dem Vermittler dafür ein eigenes Postfach nach BiPRO-Norm zur Verfügung und füllt es regelmäßig mit Geschäftsvorfällen und Dokumenten. Der „easy Client“ holt die Post bei den Gesellschaften auf direktem Weg ab und speichert sie auf dem PC des Maklers.



**Postkorb-Ansicht des easy Client mit Geschäftsvorfällen**

„Anders als bei anderen Lösungsansätzen im Markt betreiben wir keine zentrale Plattform, die zwischen dem Vermittler und seinen Produktanbietern steht. Stattdessen erhält der Makler von uns eine Software, die er auf seinem PC installieren kann. So behält er die volle Kontrolle über seine Daten und Dokumente“, verdeutlicht **Marek Ullrich**, Geschäftsführer der easy Login GmbH und verantwortlich für die operativen Geschäfte der Brancheninitiative. „Wir wollen auch die Makler erreichen, die bereits über



## PRESSEMITTEILUNG

---

ein eigenes Verwaltungsprogramm verfügen. Aus diesem Grund haben wir uns mit b-tix für einen Dienstleistungspartner entschieden, der genau das leisten kann“, so Marek Ullrich weiter.

Im „easy Client“ kann der Vermittler seine Geschäftsvorfälle durchsuchen, sortieren, übersichtlich ausdrucken, exportieren und bearbeiten. Benötigt er weitere Informationen über einen Vorgang, so reicht ein Klick mit der rechten Maustaste. Über den Portal-Komfortestieg wird der Vorgang im Extranet des Versicherers geöffnet und der Vermittler ist direkt an der richtigen Stelle - ohne lästiges Anmelden, Navigieren und fehleranfällige Dateneingabe.



„Als dezentrale Software-Lösung zeigt der ‚easy Client‘, wie charmant und effizient die Kombination aus einem einheitlichen Login und einheitlichen Prozessen nach BiPRO-Norm ist“, sagt **Markus Heussen**, Geschäftsführer der b-tix GmbH und Hersteller der Software. „Mit dem easy Client erweitern wir unser Produktpaket, das von Drittsystemen eingebunden werden kann. So können Hersteller von Vermittlersystemen zusätzlich die Funktionen des easy Client und die Schnittstellen der SSO-Mitglieder nutzen. Davon profitieren natürlich auch unsere Kunden.“

Der „easy Client“ wird bereits von ersten Maklern im Rahmen eines Pilotfeldes getestet. Ab Januar 2012 steht die Software für alle Vermittler mit easy Login-Zugang kostenfrei zum Download bereit.

Text und Abbildungen zum Abdruck frei, 5.197 Zeichen (inkl. Leerzeichen).

### Kontakt

Frank Huebschke  
Telefon: 0211 / 416 08-402 · E-Mail: [presse@b-tix.de](mailto:presse@b-tix.de)

### Über b-tix GmbH

Die b-tix GmbH ist ein Beratungsunternehmen mit Kernkompetenz BiPRO. Als Experten-Netzwerk bündelt sie Know-How rund um die Normen des BiPRO e. V., erbringt spezialisierte Service- und Supportdienstleistungen und entwickelt Software für die Anwendung der BiPRO-Normen. Mehr Informationen zum Unternehmen finden sie im Internet unter [www.b-tix.de](http://www.b-tix.de).

### Über easy Login GmbH

## PRESSEMITTEILUNG

---

Die easy Login GmbH ist eine 100%ige Tochtergesellschaft des Single Sign-On e. V. und für die operative Umsetzung sowie den Betrieb der SSO-Lösung des Vereins verantwortlich. Heute profitieren bereits 9.500 unabhängige Vermittler vom einfachen, schnellen und sicheren Zugang zu den Extranets der angeschlossenen Versicherungsgesellschaften. Mehr Informationen zum Unternehmen finden sie im Internet unter [www.easy-login.de](http://www.easy-login.de).